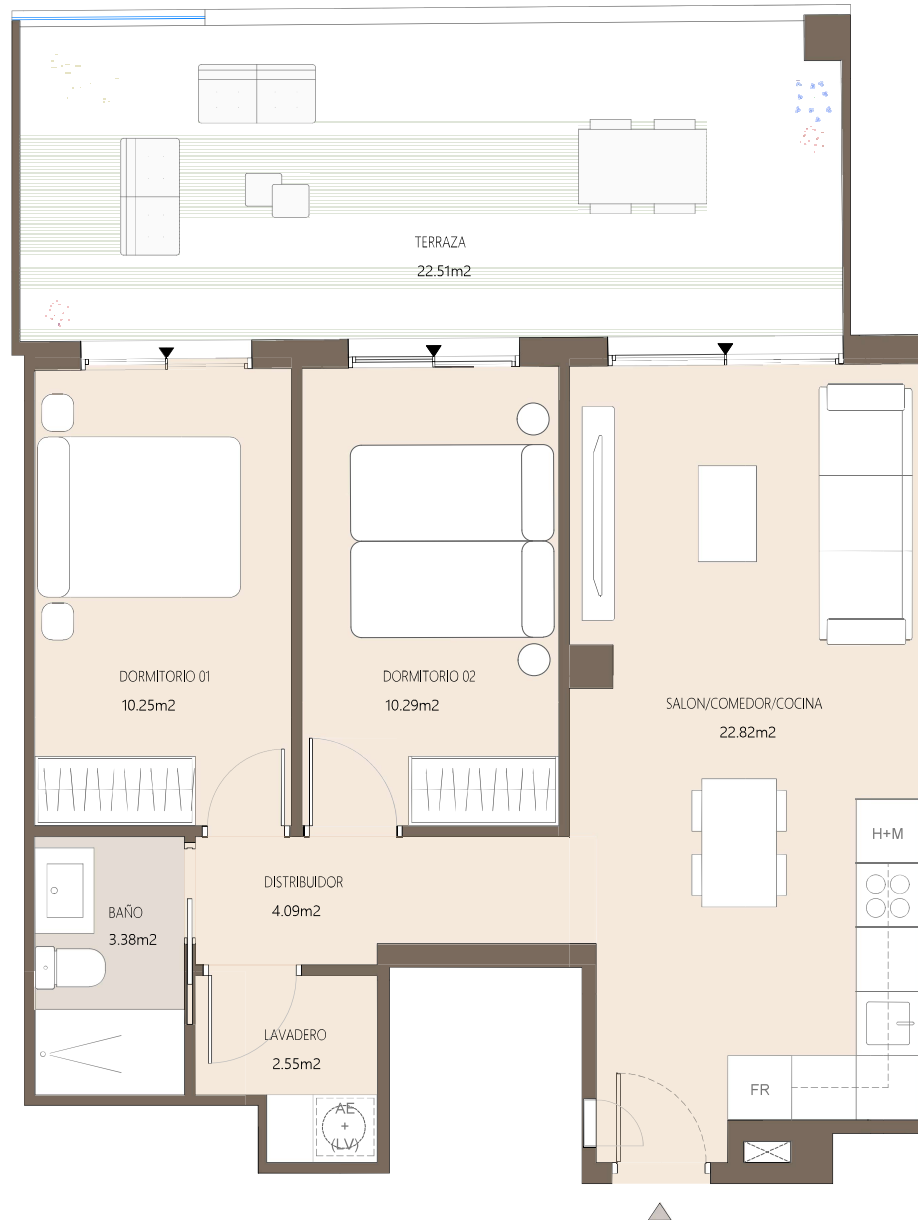




EDIFICIO CIUDADELA



Escala gráfica: 1m



Fecha Edición: MARZO 2026

*Plano orientativo sujeto a posibles modificaciones por razones o exigencias de índole técnica o jurídica. Las superficies son aproximadas. El amueblamiento dibujado es a título indicativo, no estando incluido en la venta los muebles, electrodomésticos ni elementos de decoración.

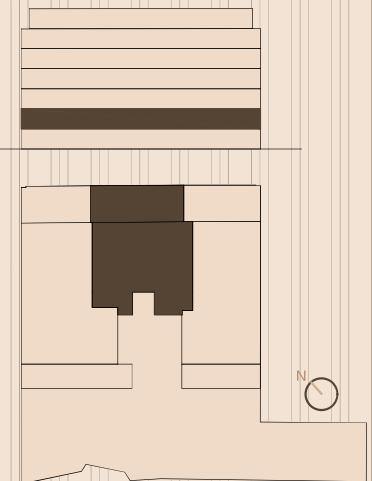
PLANTA PRIMERA

Vivienda 102



SUPERFICIES

Superficie construida total	81,50 m ²
Superficie útil vivienda	53,38 m ²
Superficie útil terraza	22,51 m ²



LIVING JUMILLA



LLANES GRANADOS ARQUITECTOS